

Route description construction site 5L & 6KLM:



By car

Motorway routes are:

From Amsterdam:
Take the E25/A58/A2 exit towards Randweg Eindhoven/Maastricht/Venlo/Tilburg.
Keep right at the fork to continue towards A2/A58/E25 and merge onto A2/A58/E25.
Continue onto N2.
Take exit 32-Veldhoven-Zuid.

From Rotterdam and Tilburg:
Exit onto N2. Take exit 32-Veldhoven-Zuid.

From Maastricht:
Take exit 33-Knooppunt Leenderheide, towards E25/Weert/Waalre/Valkenswaard/A2/N69.
At the roundabout, take the third exit onto N2.
Take exit 32-Veldhoven-Zuid.

From Venlo and Dusseldorf:
Take exit 33-Knooppunt Leenderheide towards E25/Weert/Waalre/Valkenswaard/A2/N69.
At the roundabout, take the second exit onto N2.
Take exit 32-Veldhoven-Zuid.

From Antwerp and Brussels:
Take the exit towards N2, Take exit 32-Veldhoven-Zuid.

After leaving the motorway at exit 32, from Venlo, Maastricht and Antwerp at the end of the off-ramp turn left at the traffic lights, from Amsterdam and Rotterdam at the end of the off-ramp turn right at the traffic lights. Continue along Kempenbaan. At the third set of traffic lights, after the petrol station, turn the second left follow the road and you see the construction site.

By public transport

Visitors arriving at Eindhoven central station can choose between taking a taxi or a bus to ASML.
Bus route to building 51 and 53 is route 174, bus stop 'de Run 6700' (± 25 min.).

Met de auto

Snelwegroutes zijn:

Vanuit Amsterdam:

Neem de afslag E25 / A58 / A2 richting de ringweg Eindhoven / Maastricht / Venlo / Tilburg.
Houd rechts aan bij de splitsing en rij door richting A2 / A58 / E25 en voeg in op A2 / A58 / E25.
Doorlopend naar N2.
Neem afslag 32 Veldhoven-Zuid.

Vanuit Rotterdam en Tilburg:

Verlaat de N2. Neem afslag 32 Veldhoven-Zuid.

Vanuit Maastricht:

Neem afslag 33-knooppunt Leenderheide, richting E25 / Weert / Waalre / Valkenswaard / A2 / N69.
Neem op de rotonde de derde afslag naar de N2.
Neem afslag 32 Veldhoven-Zuid.

Vanuit Venlo en Dusseldorf:

Neem afslag 33-knooppunt Leenderheide richting E25 / Weert / Waalre / Valkenswaard / A2 / N69.
Neem op de rotonde de tweede afslag naar de N2.
Neem afslag 32 Veldhoven-Zuid.

Vanuit Antwerpen en Brussel:

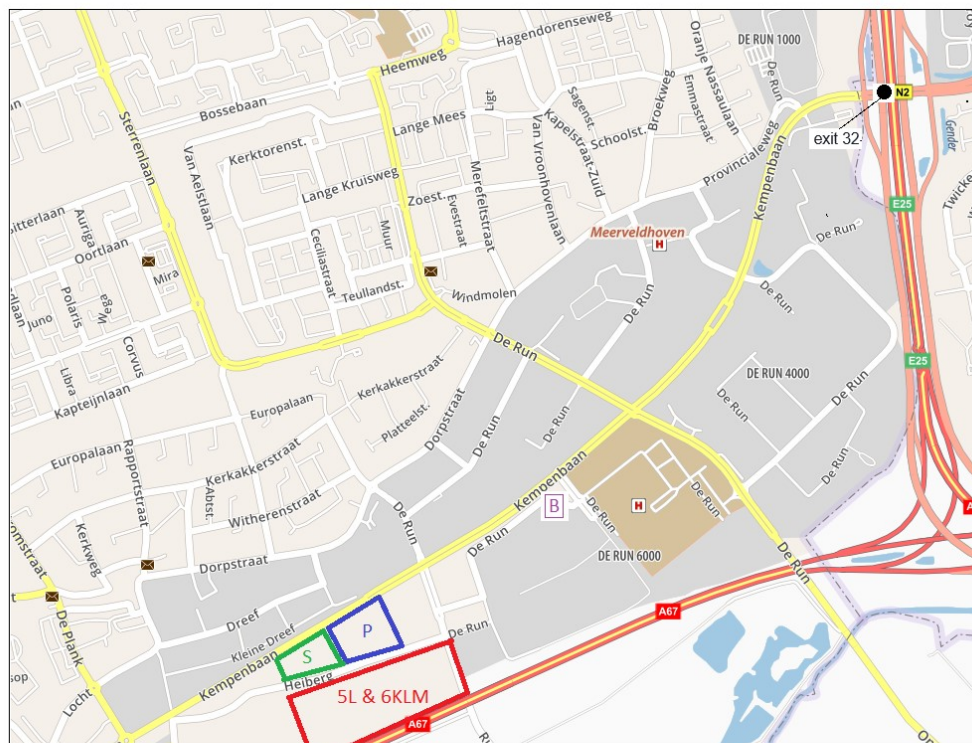
Neem de afslag richting N2, neem afslag 32-Veldhoven-Zuid.

Na het verlaten van de snelweg bij afrit 32, vanuit Venlo, Maastricht en Antwerpen aan het einde van de afrit linksaf bij de verkeerslichten, vanuit Amsterdam en Rotterdam aan het einde van de afrit rechtsaf bij de verkeerslichten.

Volg de Kempenbaan. Bij het derde verkeerslicht, na het benzinstation, slaat u de tweede afslag links de weg en u ziet de bouwplaats.

Met het openbaar vervoer

Bezoekers die op het centraal station van Eindhoven aankomen, kunnen kiezen tussen het nemen van een taxi of een bus naar ASML. Bus route naar gebouw 51 en 53 is route 174, bushalte "de Run 6700" (± 25 minuten).



5L & 6KLM Construction site 5L & 6KLM De Run 6600 Veldhoven
S Site office 5L & 6KLM De Run 6600 Veldhoven
P Parking 5L & 6KLM
B Bus stop ASML

BMV Company Heiberg 10, 5504 PB Veldhoven, The Netherlands