

Samenwerken op minimaal 1,5 meter afstand

Helpdesk Corona
Bouw & Techniek

Volg de hygiëneregels



Nies en hoest in je elleboog.



Was je handen regelmatig volgens de instructie op: rivm.nl/hygiene/handen-wassen



Neem je eigen papieren zakdoekjes mee en gooi deze na gebruik weg. Was daarna je handen.

Houd **ALTIJD** 1,5 m afstand

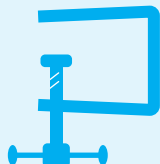


Ook tijdens overleggen, schaften, tillen, laden en lossen.

Kan je de klus ook anders uitvoeren?



Til en verplaats mechanisch in plaats van samen.



Gebruik hulpmiddelen om iets op zijn plek houden.

Als werken op 1,5 m afstand **NIET** kan



Is de klus noodzakelijk of kan deze uitgesteld worden?



Maak samen met de coronaverantwoordelijke afspraken over veilig werken.

Extra bescherming?

Als je bovenstaande afspraken hanteert, dan is een mondkapje, masker of afscherming niet nodig. Wil je als aanvulling op de afspraken liever toch een kapje of masker dragen of een scherm plaatsen? Doe dit dan niet in plaats van bovenstaande afspraken en maak deze regelmatig schoon.



Deel je gereedschap niet met anderen.



Raak zo min mogelijk dezelfde oppervlaktes aan. Blijf ieder aan een kant als dat mogelijk is.

Twijfel je?

Stop met werken!
Overleg met elkaar en de coronaverantwoordelijke.



Heb je vragen?

Bel je arbodienst of de Helpdesk Corona Bouw & Techniek:
helpdeskcorona-bt.nl
085 - 080 1544



Zusammenarbeiten bei mindestens 1,5 Metern Abstand

Helpdesk Corona
Bau & Technik

Beachten Sie die Hygienevorschriften



Niesen und husten Sie in die Ellenbeuge.



Waschen Sie sich regelmäßig die Hände gemäß den Anweisungen auf: rivm.nl/hygiene/handen-wassen



Nehmen Sie eigene Papiertaschentücher mit und werfen Sie diese nach Gebrauch weg. Waschen Sie sich danach die Hände.

Halten Sie **IMMER** einen Mindestabstand von 1,5 m ein

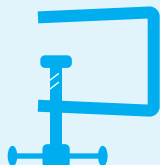


Auch in Beratungsgesprächen, bei Arbeitspausen, beim Heben, Ein- und Ausladen.

Können Sie die Arbeiten auch auf andere Weise ausführen?



Heben und bewegen Sie mechanisch statt gemeinsam.

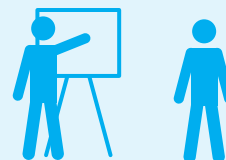


Benutzen Sie Hilfsmittel und Werkzeuge, um etwas an Ort und Stelle zu halten.

Wenn das Arbeiten im Mindestabstand von 1,5 Metern NICHT möglich ist



Sind die Arbeiten notwendig oder können sie verschoben werden?



Treffen Sie gemeinsam mit dem Corona-Beauftragten Vereinbarungen in Bezug auf ein sicheres Arbeiten.

Zusätzlicher Schutz?

Wenn Sie die obenstehenden Vorschriften und Vereinbarungen einhalten, ist ein Mundschutz, eine Gesichtsmaske oder ein anderer Gesichtsschutz nicht notwendig. Möchten Sie ergänzend zu den Vorschriften und Vereinbarungen lieber doch noch einen zusätzlichen Mundschutz, eine Gesichtsmaske oder ein Gesichtvisier tragen? Tun Sie dies dann nicht anstelle der oben beschriebenen Vorschriften und Vereinbarungen und reinigen Sie die Gegenstände regelmäßig.



Teilen Sie Ihre Werkzeuge nicht mit anderen.



Versuchen Sie, nach Möglichkeit nicht dieselben Oberflächen zu berühren. Bleiben Sie jeder auf seiner Seite, wenn es möglich ist.

Haben Sie Zweifel?

Unterbrechen Sie dann Ihre Arbeit! Beraten Sie miteinander und mit dem Corona-Beauftragten.



Haben Sie Fragen?

Wenn Sie Fragen haben, wenden Sie sich an Ihren Gesundheits- und Arbeitsschutzdienst oder ans Helpdesk von Corona Bau & Technik:
helpdeskcorona-bt.nl
085 080 1544



Working together at a minimum distance of 1.5 metres

Corona Help Desk Construction & Technology

Follow the hygiene rules



Cough and sneeze into your elbow.



Regularly wash your hands in accordance with the instructions on: rivm.nl/hygiene/handen-wassen



Bring along your own paper tissues and throw these away after use. Then wash your hands.

ALWAYS stay 1.5 m apart

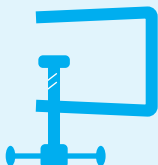


Also whilst conducting meetings, eating, lifting, loading and unloading.

Could the job be done differently too?



Lift and move mechanically rather than together.



Use resources to keep something in place.

If working at a distance of 1.5 m ISN'T possible



Is the job essential, or could it possibly be postponed?



Enter into agreements about safe working with the person responsible for corona.

Extra protection?

A face mask or shield won't be necessary if you abide by the above agreements. Would you still rather wear a face mask or shield, or arrange for a screen to be installed, in addition to these agreements? Then make sure you don't do this instead of the above agreements and ensure they are cleaned regularly.



Don't share your tools with others.



Don't touch the same surfaces wherever possible. Everyone should stay on their own side wherever possible.

Unsure about something?

Stop working! Discuss things together and with the person responsible for corona.



Do you have any questions?

You can call the Occupational Health & Safety Service, or the Corona Construction & Technology Help Desk: helpdeskcorona-bt.nl
085 - 080 1544



Praca z innymi osobami w odległości co najmniej 1,5 metra

Helpdesk Corona
Bouw & Techniek

Przestrzegaj zasad higieny



Kichaj i kaszlej zasłaniając nos/usta łokciem.



Regularnie myj ręce zgodnie z instrukcją na stronie:
rivm.nl/hygiene/handen-wassen



Miej przy sobie własne chusteczki higieniczne i wyrzucaj je po użyciu. Następnie umyj ręce.

Zachowuj **ZAWSZE** odległość 1,5 m od innych

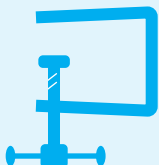


Również podczas narad, przerw, dźwigania, załadunku i rozładunku.

Czy daną pracę można wykonać w inny sposób?



Podnoś i przenoś ciężary za pomocą urządzeń, a nie razem z inną osobą.



Aby unieruchomić jakiś przedmiot, używaj środków pomocniczych.

Gdy praca w odległości 1,5 m **NIE** jest możliwa



Czy praca jest pilna, czy można ją przełożyć na później?



Wspólnie z koordynatorem ds. koronawirusa ustalcie zasady bezpiecznej pracy.

Dodatkowa ochrona?

Jeśli będziesz przestrzegać powyższych zasad, nie będziesz musiał stosować maski ochronnej, przyłbicy lub osłony. Jeśli jednak chcesz dodatkowo nosić maskę ochronną lub przyłbicę bądź ustawić osłonę, nie zapominaj przy tym o przestrzeganiu powyższych zasad i regularnie oczyszczaj swoje środki ochrony.



Nie używaj swoich narzędzi innym osobom.



Staraj się nie dotykać tych samych powierzchni, co inne osoby. Jeśli to możliwe, niech każdy pozostaje po jednej stronie.

Masz wątpliwości?

Przerwij pracę!
Porozmawiaj z innymi pracownikami i koordynatorem ds. koronawirusa.



Masz pytania?

Zadzwoń do służby BHP (arbodienst) lub skontaktuj się z Biurem pomocy branży budowlano-technicznej (Helpdesk Corona Bouw & Techniek):
helpdeskcorona-bt.nl
085 - 080 1544



Munca împreună la distanță minimă de 1,5 m

Asistență Corona Construcții & Tehnică

Urmează regulile de igienă



Strănută și tușește în cot.



Spală-te regulat pe mâini conform instrucțiunilor: rivm.nl/hygiene/handen-wassen



Adu-ți propriile șervețele din hârtie și aruncă-le după utilizare. Apoi spală-te pe mâini.

Mentine ÎNTOTDEAUNA distanță 1,5 m

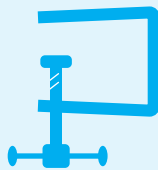


De asemenea, în timpul consultărilor, prânzului, ridicării, încărcării și descărcării.

Poți face treaba și altfel?



Ridică și mută mecanic în loc de împreună cu cineva.

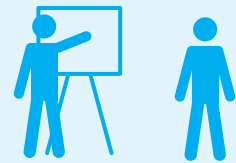


Folosește instrumente pentru a păstra ceva la locul său.

Dacă lucrul la 1,5 m distanță NU este posibil



Sarcina este necesară sau poate fi amânată?



Stabilește acorduri cu responsabilul corona pentru a lucra în siguranță.

Protecție suplimentară?

Dacă aplici măsurile de mai sus, atunci nu este necesară o mască, o mască de gură sau un scut. În plus față de acorduri ai prefera să porți o mască de gură sau o mască sau să plasezi un ecran? Atunci fă acest lucru dar nu în loc de acordurile de mai sus și curăță-le în mod regulat.



Nu împărți instrumentele cu alții.



Pe cât posibil nu atinge aceleași suprafețe. Toată lumea rămâne într-o singură parte, dacă este posibil.

Eziți?

Oprește lucrul! Consultați-vă între voi și cu persoana responsabilă pentru corona.



Ai întrebări?

Sună la Serviciul de securitate și sănătate în muncă (Arbo) sau Asistența Corona Construcții & Tehnică: helpdeskcorona-bt.nl
085 - 080 1544



En az 1,5 metrelik mesafeyle birlikte çalışma

Korona Yardım Masası İnşaat & Teknoloji

Hijyen kurallarına uyun



Dirseğinizin içine hapşırın ve öksürün.

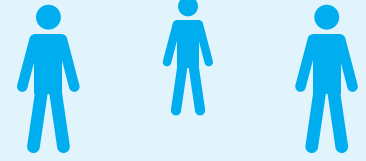


Ellerinizi talimatlara göre düzenli olarak yıkayın:
rivm.nl/hygiene/handen-wassen



Kendinize ait bir kağıt mendil yanınızda bulundurun ve kullandıktan sonra atın. Daha sonra ellerinizi tekrar yıkayın

HERZAMAN 1,5 m mesafe bırakın



Bunu her görüşme, malzeme satın alma, kaldırma, yükleme ve boşaltma sonrası tekrar edin.

İşiniz daha farklı şekilde yapabilir misiniz?



Birlikte yapmak yerine mekanik olarak kaldırmak ve taşımak.

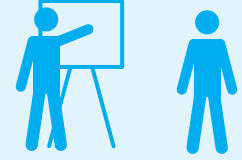


Herhangi bir şeyi yerinde tutmak için araçları kullanın.

1,5 m mesafeyle çalışmak mümkün DEĞİLSE



Yapılacak işin zorunlu olarak yapılması mı gerekiyor veya ertelenmesi mümkün mü?



Korona sorumluluğu bağlamında güvenli bir şekilde çalışabilme için birlikte anlaşmalar yapın

Ekstra koruma?

Yukarıdaki belirtilen yöntemlere uyacak olursanız, ağız maskesi, maske veya siperlik kullanmanız zorunlu değildir. Yukarıdaki belirtilen yöntemlere ek olarak bir ağız maskesi, maske veya siperlik kullanmayı mı tercih ediyorsunuz? Bunları belirtilen yöntemlerin yerine yapmayın ve kullandığınız bu ek korumaları düzenli olarak temizleyin.



Size ait araçları bir başkasıyla ortak kullanmayın.



Bir başkasının dokunduğu yüzeylere mümkün olduğunca dokunmayın. Mümkün olduğunca kendi bölgenizde kalın.

Bazı şüpheleriniz mi var?

Hemen çalışmalarınızı bırakın. Birbirinizle ve korona sorumlusuyla durumu görüşün.



Sormak istediğiniz sorularınız mı var?

Sağlık ve güvenlik hizmetlerine veya Korona Bina ve Teknoloji Yardım Masasını arayın:
helpdeskcorona-bt.nl
085 - 080 1544

